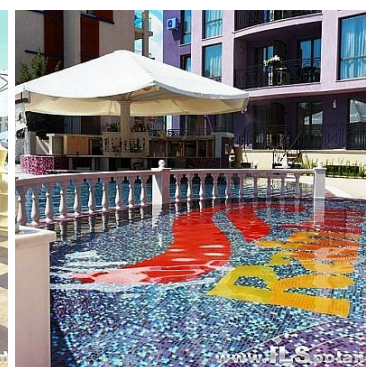


APARTAMENT NA SPRZEDAŻ

liczba pokoi: 2, pow. całkowita: 47 m²,
SŁONECZNY BRZEG, RAINBOW 3

Cena **30 000** €



UMEBLOWANY I WYPOSAŻONY APARTAMENT DWUPOKOJOWY 47,20 M² Z WIDOKIEM NA BASEN TYLKO 200 M OD PLAŻY CACAO BEACH ZA JEDYNE 635,59 EUR/M²! ŁAP WYJĄTKOWĄ OKAZJĘ Z ILSPOLAND.COM!

Kompaktowy, stylowo urządzone, umeblowany i wyposażony apartament z widokiem na basen w bezkonkurencyjnej cenie w luksusowym kompleksie apartamentowym RAINBOW 3, w najbardziej znanym bułgarskim kurorcie Słoneczny Brzeg, tylko 200 m od najbardziej znanej i popularnej plaży Cacao Beach nad Morzem Czarnym w Bułgarii.

OPIS KOMPLEKSU RAINBOW 3:

RAINBOW 3 to kompleks zlokalizowany w bardzo prestiżowej i spokojnej części znanego bułgarskiego kurortu nadmorskiego Słoneczny Brzeg blisko plaży nad Morzem Czarnym.

Otoczony zabudową hotelową, 200 metrów od morza, wraz z unikatową lokalizacją i stylową architekturą oraz wystawnymi wnętrzami zaspokoi najbardziej wygórowane gusta wielbicieli luksusu.

Niesamowity widok na starożytny półwysep Nessebar, lśniące morze, szum fal i romantyczne noce po zachodzie słońca sprawiają, że wakacje w tym miejscu będą jedyne w swoim rodzaju i niezapomniane.

Podążając za trendem hoteli pięciogwiazdkowych- "Rainbow 3" oferuje dodatkowe udogodnienia, które sprawiają, że osoby w nim mieszkające czują unikalny klimat, korzystając z ekskluzywnych restauracji, barów, basenów na świeżym powietrzu, recepcji, lobby hotelowego, okazałych apartamentów umeblowanych luksusowymi meblami, widząc niepowtarzalny, wspaniały widok z okien na całą zatokę oraz starożytny Nessebar.

1. Wykonany w wysokim standardzie, położony w ładnie utrzymanym ogrodzie, 200 m od plaży i jedyne 100 m od nadmorskiej promenady,

W pobliżu liczne sklepy, tawerny i restauracje oraz centrum rozrywek z pubami i klubami disco. W sąsiedztwie przystanek kolejki chu-chu, kursującej uliczkami kurortu.

2. Basen otwarty z sekcją dla dzieci (leżaki i parasole przy basenie bezpłatne) i Lobby Bar, restauracja, recepcja, programy animacyjne dla dzieci, sklep, a sporty wodne oferowane na plaży (opłaty).

3. Windy, przestronny i reprezentacyjny hol recepcyjny, restauracja główna, lobby bar dla gości. Na terenie kompleksu miejsca parkingowe.

OPIS APARTAMENTU:

Stylowy apartament dwupokojowy o powierzchni całkowitej 47,20 m² i powierzchni użytkowej 40,00 m², położony na piątym piętrze- szóstej kondygnacji (obszerną galerię aż 48 fotografii z zewnątrz kompleksu i z wewnątrz apartamentu oraz dokładną lokalizację udostępniamy wyłącznie w naszym, firmowym serwisie WWW.ILSPOLAND.COM), w eleganckim kompleksie w najbardziej znanym i popularnym turystycznie bułgarskim kurorcie Słoneczny Brzeg,

Apartament składa się z salonu z aneksem kuchennym, przedpokoju, sypialni, łazienki z WC i balkonu z widokiem na basen (widok od strony południowej).

UDOGODNIENIA APARTAMENTU:

Właściciele apartamentów i ich goście na terenie kompleksu mają do swojej dyspozycji bezpłatny dostęp do wielu udogodnień, w tym między innymi do:

- Lobby bar dla gości,
- Całodobowa recepcja,
- Restauracja,
- Fitness,
- Sauna,
- Basen na świeżym powietrzu (łącznie z basenem dla dzieci i barem),
- Podziemny parking,
- Ochrona całodobowa.

UWAGA: Apartament oferowany jest do sprzedaży z kompletnym umeblowaniem i całkowitym wyposażeniem, widocznym na zdjęciach z wewnątrz mieszkania, prezentowanych tylko w naszym, firmowym serwisie WWW.ILSPOLAND.COM!

INFORMACJE O LOKALIZACJI:

Słoneczny Brzeg - bułgarski kurort na wybrzeżu Morza Czarnego, około 35 kilometrów na północ od Burgas

(gmina Nesebyr).

Słoneczny Brzeg to największy i najbardziej popularny kurort Bułgarii, z około 200 hotelami i 120 restauracjami. Jego budowa rozpoczęła się w 1958 roku, w miejscu, gdzie w starożytności i w średniowieczu znajdowały się studnie, zaopatrujące Neseber (staroż. Mesambrię) w wodę.

W czasach obecnych największe grupy turystów stanowią Niemcy, Skandynawowie, Brytyjczycy, a także Polacy, Czesi i Słowacy.

Miasto jest nazywane Las Vegas Wschodniej Europy. Dyskoteki, kluby, restauracje, parki rozrywki i zespoły hotelowe z basenami oświetlają po zmroku całe wybrzeże. W okolicy znajdują się 2 Aquaparki. Miasto praktycznie połączone jest z Nesebyrem - wjazd do tego miasta od strony Brzegu symbolizuje stary Wiatrak.

UWAGA: Oferta indywidualna z rynku wtórnego z ILS POLAND GROUP w okazyjnej cenie 30.000 EUR, a koszt całorocznego zarządu i utrzymania, tzw. roczny czynsz dla zarządcy wynosi tylko 12 EUR/M2 apartamentu na rok!

WAŻNE: Wszystkie nieruchomości prezentowane w ofertach pochodzą bezpośrednio od sprzedających, obejmują wyłącznie pełną własność i są sprawdzone pod względem formalno prawnym oraz są wolne od wad prawnych i praw osób trzecich, a zakup z naszą firmą obejmuje pełną gwarancję bezpieczeństwa w dowolnym kraju z którego prezentujemy daną nieruchomość i obejmuje kompleksową obsługę oraz opiekę polskiego rezydenta ILS POLAND GROUP!

ZAINTERESOWANY?

DZWOŃ!

+48 608 363 366

WIĘCEJ ZDJĘĆ I INFORMACJI LUB OFERT?

ZAJRZYJ NA:

WWW.ILSPOLAND.COM!

UWAGA: Oferta dostępna wyłącznie w banku ofert ILS POLAND GROUP, zaś obszerną galerię aż 48 fotografii i więcej informacji oraz szerszą gamę ofert prezentujemy wyłącznie w naszym, firmowym serwisie: **WWW.ILSPOLAND.COM!**

| | | | |
|------------------------|----------------------|-----------------------|----------------------|
| Symbol | ILS7065 | Rodzaj nieruchomości | APARTAMENT |
| Rodzaj transakcji | SPRZEDAŻ | Status | AKTUALNA |
| Rodzaj rynku | WTÓRNY | Cena | 128 817 PLN |
| Cena w EURO | 30 000 € | Cena w USD | 35 282 \$ |
| Cena za m2 | 2 729 PLN | Cena za m2 w EURO | 636 € |
| Cena za m2 w USD | 747 \$ | Cena negocjowana | JEST |
| Kraj | BUŁGARIA | Województwo | BURGAS |
| Powiat | BURGAS | Gmina | NESEBYR |
| Miejscowość | SŁONECZNY BRZEG | Dzielnica - osiedle | RAINBOW 3 |
| Powierzchnia całkowita | 47,20 m ² | Powierzchnia użytkowa | 40,00 m ² |

| | | | |
|------------------------------|---|----------------------|---|
| Rodzaj mieszkania | APARTAMENT | Rodzaj budynku | APARTAMENTOWIEC |
| Rok budowy | 2008 | Standard | BARDZO WYSOKI STANDARD |
| Stan budynku | BARDZO DOBRY | Konstrukcja budynku | MUROWANA |
| Materiał ścian | CEGŁA | Rodzaj stropu | WYLEWANY |
| Technika budowy | KONTRUKCJA SZKIELETOWA | Typ kuchni | ANEKS KUCHENNY |
| Wyposażenie kuchni | PEŁNE | Liczba łazienek | 1 |
| Stan łazienki | BARDZO DOBRY | Wyposażenie łazienki | PEŁNE |
| Wyposażenie łazienki (wykaz) | PRYSZNIC, UMYWALKA, LUSTRO, WC | Liczba WC | 1 |
| Droga dojazdowa | ASFALTOWA, ULICA OSIEDLOWA, CICHY ULICA | Liczba pokoi | 2 |
| Liczba sypialni | 1 | Piętro | 5 |
| Liczba pięter | 6 | Ilość poziomów | 1 |
| Umeblowanie | PEŁNE | Źródło c.w. | BOJLER ELEKTRYCZNY, ELEKTR. PRZEPLYWOWY |
| Ogrzewanie | C.O. ELEKTRYCZNE, NAWIEWOWE | Forma własności | PEŁNA WŁASNOŚĆ |
| Winda w nieruchomości | JEST | Ilość wind | 2 |
| Energia elektryczna | JEST | Podłączony wodociąg | JEST |
| Podłączona kanalizacja | JEST | Rodzaj kanalizacji | MIEJSKA |
| Źródło wody | WODA MIEJSKA | Klimatyzacja | JEST |
| Internet | JEST | Telewizor | JEST |
| Telewizja kablowa | JEST | Kuchnia elektryczna | JEST |
| Ochrona | JEST | Monitoring | JEST |
| Drzwi antywłamaniowe | JEST | Osiedle zamknięte | JEST |
| Domofon | JEST | Recepcja | JEST |
| Rodzaj okien | DREWNIANE NOWY TYP | Rodzaj podłogi | PANELE |
| Elewacja | TYNK SILIKONOWY | Rodzaj ogrodzenia | MIESZANE |
| Ogrodzenie | PEŁNE | Licznik prądu | JEST |
| Wodomierz | JEST | Parking strzeżony | JEST |
| Liczba miejsc parkingowych | 1 | Typ parkingu | ASFALTOWY |

| | | | |
|----------------------------|--|--------------------|---|
| Basen | JEST | Balkon | JEST |
| Ilość balkonów | 1 | Rozkład mieszkania | JEDNOSTRONNE |
| Widok na południe | JEST | Najbliższe morze | 100M-500M |
| Instalacja przeciwpożarowa | JEST | Nr Licencji | 11678 |
| Za co opłaty dodatkowe | CZYNSZ, PRĄD, WODA, PODATEK OD NIERUCHOMOŚCI | Cechy dodatkowe | DELUXE, OKAZYJNA CENA, TYLKO U NAS, WIDOK NA BASEN, |



Stanisław Lewicki

+48 608 363 366
stanislaw.lewicki@ilspoland.comWięcej ofert na stronie www.ilspoland.com