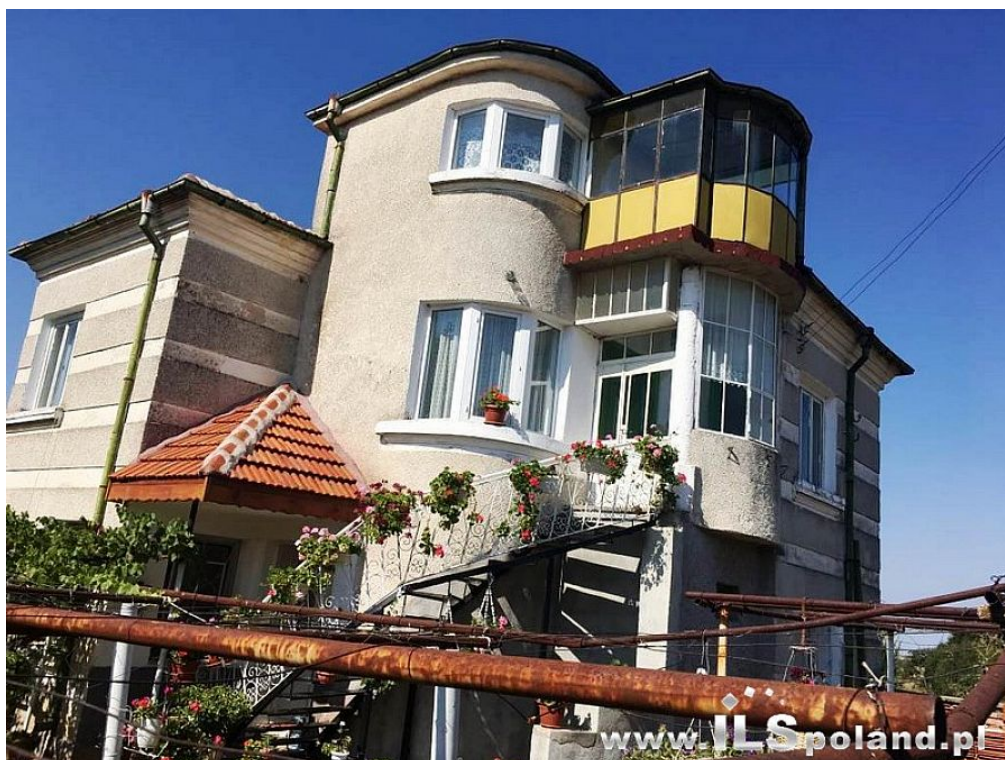


## DOM NA SPRZEDAŻ

liczba pokoi: 3, pow. całkowita: 140 m<sup>2</sup>, pow. działki: 1,780 m<sup>2</sup>,

RAZDEL, RAZDEL

Cena **15 900** €



CAŁKIEM ZADBANY WIEJSKI DOM 140 M2 Z POTENCJAŁEM I DZIAŁKĄ 1.780 M2 ZA JEDYNE 15.900 EUR! ŁAP OKAZJĘ Z ILSPOLAND.COM!

Dom wolnostojący w bardzo okazyjnej cenie w otoczeniu nowo wybudowanych domów w spokojnej i urokliwej okolicy we wsi Razdel oddalonej tylko 100 km od Morza Czarnego w Bułgarii.

### INFORMACJE PODSTAWOWE O LOKALIZACJI:

Razdel to wieś położona w południowo wschodniej części Bułgarii w sąsiedztwie gór Strandža i Sakar Planina w otoczeniu licznych lasów w wyjątkowo czystym ekologicznie regionie.

Wieś oddalona jest o około 100 km od miasta Burgas i morza, a umiejscowiona jest tylko 15 km od miasteczka Elhovo (13 000 mieszkańców), 52km od miasta Jambol (największe miasto i centrum obwodu) i tylko 255 km od Aleksandropolis, greckiego miasta i kurortu nad morzem Egejskim. Wieś Razdel liczy sobie około 250 mieszkańców, a we wsi znajduje się sklep, wiejska karczma, urząd wsi i przystanek autobusowy.

### OPIS DOMU:

Prezentowany dom ma powierzchnię całkowitą 140 m<sup>2</sup> i użytkową 130 m<sup>2</sup>, został wybudowany w latach 60-tych ubiegłego wieku, jest solidny konstrukcyjnie i nadaje się do remontu kosmetycznego oraz odświeżenia, a

posadowiony jest na działce o powierzchni 1.780 m<sup>2</sup>, co daje spore możliwości jej zagospodarowania według własnych potrzeb i preferencji nowego nabywcy.

Ten solidny dom położony jest na obrzeżach wsi na wzniesieniu z widokiem na las i okoliczne łąki, posiada dach wielospadowy, jest trzykondygnacyjny, wybudowany z cegły i kamienia i ma częściowo wymienione okna na nowe PCV, a posiada kominek oraz ogrzewanie elektryczne.

Schody prowadzące na każdą z kondygnacji są zewnętrzne, a cała nieruchomość znajduje się przy utwardzonej drodze, tylko 150 m od asfaltowej. Działka na której znajduje się dom jest całkowicie ogrodzona, a na niej drzewa owocowe i dekoracyjne oraz budynki gospodarcze i studnia.

ROZKŁAD DOMU:

PARTER

Ganek, szeroki przedpokój, salon z kuchnią, 1 sypialnia, łazienka z WC i spiżarnia,

1 PIĘTRO

Szeroki przedpokój, 2 sypialnie, pokój (można przerobić na łazienkę z WC),

2 PIĘTRO

Szeroki pokój, oszklony balkon.

UWAGA: Dom nadaje się do remontu i odświeżenia, a sprzedawany jest z umeblowaniem i wyposażeniem widocznym na zdjęciach z wewnątrz, prezentowanych tylko w naszym, firmowym serwisie

WWW.ILSPOLAND.COM, co pozwala nowemu nabywcy na zamieszkanie od zaraz i wykonanie niezbędnych prac remontowych nawet po zamieszkaniu!

WAŻNE: Podobne nieruchomości po remoncie lub odświeżeniu, stają się coraz bardziej popularne, jako alternatywna do lokat bankowych i giełdy inwestycja, a wartości tych nieruchomości wzrastają wraz z przeprowadzeniem remontu i osiągają wielokrotnie wyższy poziom.

UWAGA: Bardzo okazjna cena: 15.900,- EUR za dom 140 m<sup>2</sup> wraz z działką 1.780 m<sup>2</sup>, nawet gotowy do zamieszkania od zaraz!

WAŻNE: Wszystkie nieruchomości prezentowane w ofertach pochodzą bezpośrednio od sprzedających, obejmują wyłącznie pełną własność i są sprawdzone pod względem formalno prawnym oraz są wolne od wad prawnych i praw osób trzecich, a zakup z naszą firmą obejmuje pełną gwarancję bezpieczeństwa w dowolnym kraju z którego prezentujemy daną nieruchomość i obejmuje kompleksową obsługę oraz opiekę polskiego rezydenta firmy ILS POLAND GROUP!

ZAINTERESOWANY?

DZWOŃ!

+48 608 363 366

WIĘCEJ INFORMACJI I OFERT?

ZOBACZ!

WWW.ILSPOLAND.COM

UWAGA: Oferta dostępna wyłącznie w banku ofert ILS POLAND GROUP, zaś obszerną galerię fotografii i więcej informacji oraz szerszą gamę ofert prezentujemy wyłącznie w naszym firmowym serwisie: WWW.ILSPOLAND.COM

Symbol	ILS6820	Type of real estate	HOUSE
Type of transaction	SALE	Status	oferta zrealizowana

Market type	SECONDARY	Price	66 780,00 PLN
Price (EUR)	15 900,00 €	Price (USD)	18 811,80 \$
Price per sqm	477,00 PLN	Price per sqm (EUR)	113,57 €
Price per sqm (USD)	134,37 \$	Negotiated price	IS
Country	BUŁGARIA	Province	YAMBOL
County	YAMBOL	Commune	ELHOVO
Location	RAZDEL	District	RAZDEL
Plot situation type	TEREN PŁASKI	Plot look type	ZABUDOWANA
Total area	140,00 m <sup>2</sup>	Usable area	130,00 m <sup>2</sup>
Plot area	1 780,00 m <sup>2</sup>	Shape of the plot	PROSTOKĄT
Zagospodarowanie działki	NASADZENIA	Form of ownership (plot)	WŁASNOŚĆ
Participation in plot ownership	CAŁOŚĆ	Type of house	WOLNO STOJĄCY
Type of building	HOUSE	Year of completion of construction	LATA 60-TE
Standard	FOR GENERAL RENOVATION	Condition of the building	DO REMONTU
Construction of the building	BRICK STRUCTURE	Wall material	BRICK
Ceiling type	POURED CONCRETE	Construction technique	TRADITIONAL
Type of kitchen	WITH WINDOW	Access road	PAVED
Road type	UTWARDZONA / SZUTROWA	Number of rooms	3
Furnishings	FULL	Hot water source	FLOW ELECTRIC BOILER, BRAK
Heating	ELECTRIC CENTRAL HEATING, BRAK	Basement	PODPIWNICZONY
Systems in a house	220V., WODNA, SZAMBO	Stan instalacji	DO WYMIANY
Form of ownership	FULL OWNERSHIP	Electricity Power	IS
Water lines	IS	Type drains	SEPTIC TANK
Water source	CITY WATER	Window type	DREWNIANE STARY TYP, PLASTIC
Roofing	DACHÓWKA CERAMICZNA	Roofing form	WIELOSPADOWY
Floor type	BOARDS	Elevation	OTHER
Type of fence	MIXED FENCE	Fence	TOTAL FENCE
Electricity meter	IS	Water metering	IS
Number of parking places	1	Fire place	IS
Tarrace	IS	Distance to the sea / ocean	5KM-20KM
Licence	11678	Warunki gruntowe	DOBRE
What are the additional charges	ELECTRICITY, WATER, REAL ESTATE TAX	Additional features	OCCASION PRICE, ONLY WITH US,



ILS POLAND GROUP Sp. z o.o.  
ul. Kościelna 37  
74-100 Gryfino  
Polska  
+48 668 803 003  
+48 91 820 15 07  
+48 91 820 15 08  
office@ilspoland.com



Stanisław Lewicki

+48 608 363 366  
stanislaw.lewicki@ilspoland.com

Więcej ofert na stronie **[www.ilspoland.com](http://www.ilspoland.com)**