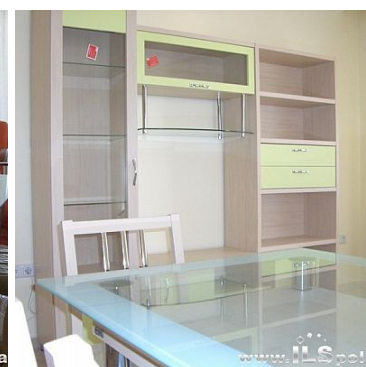


APARTAMENT NA SPRZEDAŻ

liczba pokoi: 3, pow. całkowita: 105 m²,

ALANYA, MAHMUTLAR

Cena **50 000** €



PRZESTRONNY APARTAMENT 105 M2 Z WIDOKIEM NA MORZE TYLKO 150 M OD PLAŻY ZA JEDYNE 476,19 EUR/M2! ŁAP WYJĄTKOWĄ OKAZJĘ Z ILSPOLAND.PL!

Elegancki, przestronny apartament trzypokojowy (z dwiema sypialniami) w kompleksie apartamentowym o wysokim standardzie wykonania, zlokalizowany w centrum rozkwitającego kurortu nadmorskiego Mahmular 15 km od Alanyi, jedyne 150m od plaży nad Morzem Śródziemnym w Turcji.

OPIS KOMPLEKSU I APARTAMENTU:

Kompleks Onur leży zaledwie kilka kroków spacerkiem ładną uliczką od plaży.

Dookoła budynku jest zadbane teren z małym basenem, terasem z miejscem na leżaki i placem zabaw dla dzieci. Ponieważ zlokalizowany jest on w centrum miejscowości blisko jest do wszelkich miejsc związanych z organizacją życia codziennego, czy też z rozrywką.

W 6-piętrowym bloku są w sumie 24 mieszkania, większość z nich już sprzedana.

Do wyboru zostało jeszcze 9 mieszkań na 1-4-5-6 piętrze.

W zależności od piętra i strony mieszkania oferują różne widoki, na góry lub częściowo na morze.

Każde mieszkanie ma 2 sypialnie, przestronny salon z otwartą kuchnią, łazienkę i duży balkon.

Na najwyższym piętrze leżą ogromne (210 m²) apartamenty typu penthouse z 4-ma sypialniami i piękną panoramą.

Standardem w mieszkaniach są: podłogi z płytek ceramicznych, podwójne okna pcv - część z nich z ornamentami na zewnątrz, antywłamaniowe drzwi wejściowe, video-diaphone system, ozdobne sufity z oświetleniem spotami w salonie, meble kuchenne i łazienkowe (sprzęt AGD i klimatyzatory za dopłatą), TV Sat system.

W budynku jest winda, rampa dla wózków, 24/24h stróż.

DOSTĘPNE APARTAMENTY I CENY:

- 1 piętro, 105 m², 50.000 EUR,
- 1 piętro, 115 m², 60.000 - 64.000 EUR,
- 4 piętro, 115 m², 66.000 EUR,
- 5 piętro, 105 m², 72.500 EUR,
- 5 piętro, 115 m², 74.500 EUR,
- 6 piętro penthouse apt. 210 m², 130.000 EUR.

INFORMACJE PODSTAWOWE O LOKALIZACJI:

Leżący ok. 15 km na wschód od Alanyi Mahmutlar jest jedną z najszybciej rosnących miejscowości turystycznych w okolicy.

Rozciąga się on ok. 4 km wzdłuż wybrzeża z piękną plażą zapraszającą wręcz do spacerów. Mieszkają tam zarówno Turcy, jak i wielu obcokrajowców skuszonych atmosferą tętniącego życiem małego miasta z własnym centrum, sklepami i restauracjami.

Dookoła Mahmutlar znajdują się pola uprawne i ogrody, przed boomem turystycznym była to typowo wiejska okolica znana z upraw bananów i cytrusów.

Alanya to miasto w Turcji w prowincji Antalya, na Riwierze Tureckiej, nad Morzem Śródziemnym.

Znajduje się na terenach starożytnej Pamfilii. Alanya leży 135 km na wschód od miasta Antalya. Liczy około 90 000 mieszkańców (dane z 2004 roku). Miasto jest miejscowością wypoczynkową o międzynarodowym znaczeniu, a jego populacja w sezonie wielokrotnie wzrasta.

ZAINTERESOWANY?

DZWOŃ!

+48 606 21 41 51

ilona.biercewicz@ilspoland.pl

WIĘCEJ INFORMACJI I OFERT?

ZOBACZ!

WWW.ILSPOLAND.PL

UWAGA: Oferta dostępna wyłącznie w banku danych ILS, zaś obszerną galerię fotografii i więcej informacji oraz szerszą gamę ofert prezentujemy wyłącznie w naszym firmowym serwisie: WWW.ILSPOLAND.PL

Symbol	ILSB0965	Rodzaj nieruchomości	APARTAMENT
Rodzaj transakcji	SPRZEDAŻ	Status	AKTUALNA
Rodzaj rynku	PIERWOTNY	Cena	209 950 PLN
Cena w EURO	50 000 €	Cena w USD	68 874 \$
Cena za m2	2 000 PLN	Cena za m2 w EURO	476 €
Cena negocjowana	NIE MA	Kraj	TURCJA
Województwo	ANTALYA	Powiat	ALANYA
Gmina	ALANYA	Miejscowość	ALANYA
Dzielnica - osiedle	MAHMUTLAR	Ulica	BUILDING
Region		Powierzchnia całkowita	105,00 m ²
Rodzaj budynku	APARTAMENTOWIEC	Rok budowy	2007
Standard	WYSOKI STANDARD	Konstrukcja budynku	MUROWANA
Materiał ścian	PUSTAK ŻUŻLOWY	Typ kuchni	ANEKS KUCHENNY
Liczba pokoi	3	Piętro	1
Liczba pięter	5	Ilość poziomów	2
Źródło c.w.	BOJLER ELEKTRYCZNY, ELEKTR. PRZEPIŁYWOWY	Ogrzewanie	C.O. ELEKTRYCZNE, NAWIEWOWE
Dodatkowe	BALKON, BASEN	Forma własności	PEŁNA WŁASNOŚĆ
Linia telefoniczna	JEST	Podłączony wodociąg	JEST
Podłączona kanalizacja	JEST	Klimatyzacja	JEST
Wentylacja	JEST	Internet	JEST
Telewizja kablowa	JEST	Alarm	JEST
Ochrona	JEST	Monitoring	JEST
Drzwi antywłamaniowe	JEST	Domofon	JEST
Rodzaj okien	PCV	Liczba miejsc parkingowych	1
Basen	JEST	Balkon	JEST
Najbliższe morze	DO 100M	Nr Licencji	11678

Cechy dodatkowe

WIDOK NA MORZE, NOWA
NIŻSZA OKAZYJNA CENA



Ilona Biercewicz

+48 606 214 151
ilona.biercewicz@ilspoland.com

Więcej ofert na stronie www.ilspoland.com