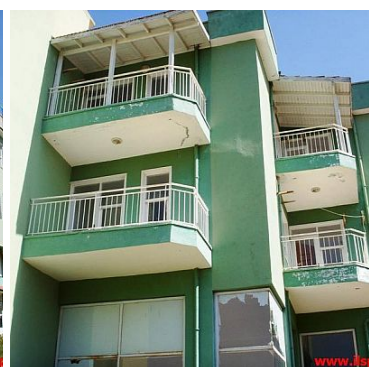


**OBIĘKT NA SPRZEDAŻ**

pow. całkowita: 1,360 m<sup>2</sup>, pow. działki: 1,000 m<sup>2</sup>,

BELEK, BELEK

Cena **750 000** €



APART-HOTEL Z POTENCJAŁEM NAD MORZEM ŚRÓDZIEMNYM W TURCJI W ANTALYA ZA JEDYNE 551,47 EUR/M<sup>2</sup>- PROSTO OD SPRZEDAJĄCEGO- ZOBACZ!

Prezentowany Apart-Hotel oferowany jest do sprzedaży w stanie do remontu, a zlokalizowany jest blisko, bardzo prestiżowej i spokojnej części znanego tureckiego kurortu nadmorskiego- Belek koło Antalya, blisko plaży nad Morzem Śródziemnym w Turcji.

**INFORMACJE PODSTAWOWE O LOKALIZACJI:**

Antalya (łac. Attalea)- miasto w południowo-zachodniej Turcji, nad zatoką Antalya (Morze Śródziemne) w

starożytnej krainie Pamfilia, u południowych podnóży gór Taurus, ośrodek administracyjny prowincji Antalya. Około 603,2 tys. mieszkańców. Znany kurort wypoczynkowy na riwierze tureckiej, w szczycie sezonu turystycznego populacja miasta wzrasta nawet do 2 milionów osób.

#### OPIS KOMPLEKSU APART-HOTELU:

Prezentowany obiekt to budynek czterokondygnacyjny z roku 1994 o powierzchni całkowitej 1.360 m<sup>2</sup>, a użytkowej 1.156 m<sup>2</sup>, położony na działce o powierzchni 1.000 m<sup>2</sup> składający się z 14 apartamentów i 2 sklepów na parterze. Obiekt położony jest 100 m od profesjonalnych, doskonale utrzymanych boisk piłkarskich, gdzie w sezonie zimowym trenuje tam wiele europejskich drużyn.

Każdy z apartamentów ma tę samą powierzchnię całkowitą 69 m<sup>2</sup> i użytkową 54 m<sup>2</sup>, a apartament składa się z sypialni, korytarza, jadalni z aneksem kuchennym i salonem, 2 balkony i łazienki z WC.

UWAGA: Atutem kompleksu jest jego wyjątkowe położenie, 400 m od plaży i wody Morza Śródziemnego, 100 m od pola golfowego, 50 m od przystanku autobusowego dowożącego turystów na plażę, 50 m od parku i około 30 km od międzynarodowego lotniska.

WAŻNE: Cena 551,47,43 EUR/M<sup>2</sup> jest ceną BRUTTO uwzględniającą cały obiekt do adaptacji wraz z działką, zaś cena całkowita to 750.000 EUR.

#### ZAINTERESOWANY?

DZWOŃ!

+48 608 363 366

Stanislaw.lewicki@ilspoland.pl

#### WIĘCEJ INFORMACJI I OFERT?

ZOBACZ!

WWW.ILSPOLAND.PL

UWAGA: Oferta dostępna wyłącznie w banku danych ILS, zaś obszerną galerię fotografii i więcej informacji oraz szerszą gamę ofert prezentujemy wyłącznie w serwisie: WWW.ILSPOLAND.PL

|                        |                         |                        |                         |
|------------------------|-------------------------|------------------------|-------------------------|
| Symbol                 | ILSA0317                | Rodzaj nieruchomości   | OBIEKT                  |
| Rodzaj transakcji      | SPRZEDAŻ                | Status                 | AKTUALNA                |
| Rodzaj rynku           | WTÓRNY                  | Cena                   | 3 084 375 PLN           |
| Cena w EURO            | 750 000 €               | Cena w USD             | 994 222 \$              |
| Cena za m <sup>2</sup> | 2 268 PLN               | Cena negocjowana       | NIE MA                  |
| Kraj                   | TURCJA                  | Województwo            | ANTALYA                 |
| Powiat                 | SERIK                   | Gmina                  | SERIK                   |
| Miejscowość            | BELEK                   | Dzielnica - osiedle    | BELEK                   |
| Region                 |                         | Powierzchnia całkowita | 1 360,00 m <sup>2</sup> |
| Powierzchnia działki   | 1 000,00 m <sup>2</sup> | Powierzchnia użytkowa  | 1 156,00 m <sup>2</sup> |

| Forma własności działki | WŁASNOŚĆ   | Udział w działce           | CAŁOŚĆ   |
|-------------------------|--|----------------------------|--|
| Rodzaj obiektu          | APART-HOTEL,<br>TURYSTYCZNO/HOTELOWY   | Rok budowy                 | 1994   |
| Standard                | DO REMONTU   | Konstrukcja budynku        | MUROWANA   |
| Materiał ścian          | CEGŁA  | Droga dojazdowa            | ASFALTOWA  |
| Ilość kondygnacji       | 4  | Liczba pomieszczeń         | 44   |
| Źródło c.w.             | BOJLER ELEKTRYCZNY,<br>ELEKTR. PRZEPŁYWOWY                                   | Ogrzewanie                 | C.O. ELEKTRYCZNE,<br>KOMINEK   |
| Dostępne sieci          | EN. ELEKTR.,<br>KANAL.DESZCZ.,<br>KANAL.SANIT., TELEFON,<br>WODOC. KOMUNALNY | Instalacje w obiekcie      | 220V., DOMOFON,<br>KANALIZACJA,<br>KLIMATYZACJA,<br>KOMPUTEROWA,<br>TELEFONICZNA,<br>WENTYLACYJNA, WODNA |
| Forma własności         | PEŁNA WŁASNOŚĆ   | Linia telefoniczna         | JEST   |
| Energia elektryczna     | JEST   | Podłączony wodociąg        | JEST   |
| Podłączona kanalizacja  | JEST   | Klimatyzacja               | JEST   |
| Wentylacja              | JEST   | Internet                   | JEST   |
| Telewizja kablowa       | JEST   | Alarm                      | JEST   |
| Ochrona                 | JEST   | Monitoring                 | JEST   |
| Drzwi antywłamaniowe    | JEST   | Osiedle zamknięte          | JEST   |
| Domofon                 | JEST   | Rodzaj okien               | DREWNIANE NOWY TYP   |
| Rodzaj ogrodzenia       | BRAK   | Liczba miejsc parkingowych | 1  |
| Najbliższe morze        | 100M-500M  | Nr Licencji                | 11678  |
| Cechy dodatkowe         | DUŻY POTENCJAŁ   |                            |  |



Sekretariat ILS POLAND GROUP

+48 668 803 003  
sekretariat@ilspoland.com

Więcej ofert na stronie [www.ilspoland.com](http://www.ilspoland.com)