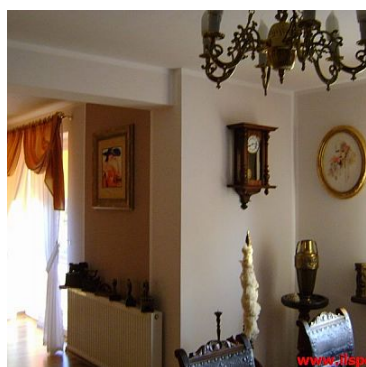


OBIEKT NA SPRZEDAŻ
pow. całkowita: 620 m²,
WŁADYSŁAWOWO, ROZEWIE

Cena **1 570 275** zł



ATRAKCYJNY PENSJONAT NAD MORZEM, ŚWIETNIE POŁOŻONY W POBLIŻU LATARNI MORSKIEJ! ŁAP OKAZJĘ Z ILSPOLAND.PL NA OKAZYJNY ZAKUP WŁASNEGO I DOCHODOWEGO OBIEKTU Z POTENCJAŁEM ADAPTACYJNYM!

Pensjonat w doskonałym stanie, minuty spacerem nad morze - w pobliżu innych, atrakcyjnych miejscowości wczasowych nad polskim Bałtykiem.

OPIS NIERUCHOMOŚCI:

Duży, 3-piętrowy budynek z poddaszem, położony na działce ok. 900 m².

Obiekt składa się z 12 pokoi pod wynajem, apartamentu oraz luksusowego mieszkania dla właściciela.

Wszystkie pomieszczenia są w bardzo wysokim standardzie.

Do dyspozycji jest garaż.

Część pokoi posiada balkony wyłożone wysokiej klasy płytkami ceramicznymi, łazienki z kabinami prysznicowymi wykończone terrakotą oraz glazurą bardzo dobrej jakości.

Obiekt ma własną kotłownię oraz źródło CW, jest również podłączony do miejskiej sieci kanalizacyjnej.

Do dyspozycji gości duża działka oraz pralnia i suszarnia.

Budynek jest częściowo podpiwniczony.

Cały obiekt jest ogrodzony estetycznym płotem co daje poczucie pełnej prywatności oraz bezpieczeństwa.

INFORMACJE PODSTAWOWE O LOKALIZACJI:

Rozewie to część miasta Władysławowa, tworząca jednostkę pomocniczą – osiedle. Położone nad Morzem Bałtyckim, na Pobrzeżu Kaszubskim. Według danych urzędu miejskiego powierzchnia osiedla wynosi 148,5 ha.

WAŻNE:

Oferta atrakcyjna ze względu na położenie i bliskość atrakcji miejscowości wczasowych w pobliżu. Własny hydrofor zapewnia pełną autonomiczność budynku.

ZAINTERESOWANY?

DZWOŃ!

tel. +48 91 820 15 07

tel./fax +48 91 820 15 08

tel. kom. +48 668 803 003

WIĘCEJ INFORMACJI I OFERT?

ZOBACZ!

WWW.ILSPOLAND.PL

UWAGA: Obszerną galerię fotografii i więcej informacji oraz szerszą gamę ofert prezentujemy wyłącznie w naszym firmowym serwisie: WWW.ILSPOLAND.PL

Symbol	ILSC2551	Rodzaj nieruchomości	OBIEKT
Rodzaj transakcji	SPRZEDAŻ	Status	AKTUALNA
Rodzaj rynku	WTÓRNY	Cena	1 570 275 PLN
Cena w EURO	375 000 €	Cena w USD	498 674 \$
Cena za m2	2 533 PLN	Cena negocjowana	NIE MA
Kraj	POLSKA	Województwo	POMORSKIE
Powiat	PUCKI	Gmina	WŁADYSŁAWOWO
Miejscowość	WŁADYSŁAWOWO	Prawobrzeże /lewobrzeże	LEWOBRZEŻE
Dzielnica - osiedle	ROZEWIE	Powierzchnia całkowita	620,00 m ²
Powierzchnia użytkowa	450,00 m ²	Forma własności działki	WŁASNOŚĆ

Udział w działce	CAŁOŚĆ	Rodzaj obiektu	PENSJONAT, TURYSTYCZNO/HOTELOWY
Rok budowy	2007	Standard	WYSOKI STANDARD
Konstrukcja budynku	MUROWANA	Materiał ścian	BLOCKI BETONOWE
Ilość kondygnacji	3	Źródło c.w.	SIEĆ LOKALNA
Ogrzewanie	C.O. Z SIECI LOKALNEJ	Dostępne sieci	TELEFON, EN. ELEKTR., WODOC. PRYW., KANAL.DESZCZ., KANAL.SANIT.
Instalacje w obiekcie	TV SAT, 220/380., 220V., INTERNETOWA, KANALIZACJA, TELEFONICZNA, DOMOFON	Forma własności	PEŁNA WŁASNOŚĆ
Linia telefoniczna	JEST	Energia elektryczna	JEST
Napięcie 400V (siła)	JEST	Podłączony wodociąg	JEST
Podłączona kanalizacja	JEST	Internet	JEST
Domofon	JEST	Rodzaj okien	PCV
Rodzaj ogrodzenia	CAŁKOWITE	Garaż	JEST
Najbliższe morze	100M-500M	Nr Licencji	11678



Sekretariat ILS POLAND GROUP

+48 668 803 003
sekretariat@ilspoland.com

Więcej ofert na stronie www.ilspoland.com